



Das Beste für Ihre Transitzühe



Milki® TransitCare



Das Beste für Ihre Transitzühe

Die Transitphase ist eine Herausforderung für den Stoffwechsel!

Mit einer angepassten und gezielten Fütterung während der Transitzeit kann die Kuh optimal auf die Geburt und den Herausforderungen danach vorbereitet werden. Und nicht nur das! Es ist ebenfalls der Grundstein für eine erfolgreiche Kälberaufzucht, Fruchtbarkeit und einen „starken“ Laktationsstart.

Die Transitphase bedeutet für die Kuh einen enormen Stress und eine große Herausforderung für den Stoffwechsel. Die resiliente (stresstolerante) Kuh wird weniger von Stoffwechselbelastungen beeinflusst und findet schneller zu ihrer „alten Form“ zurück.

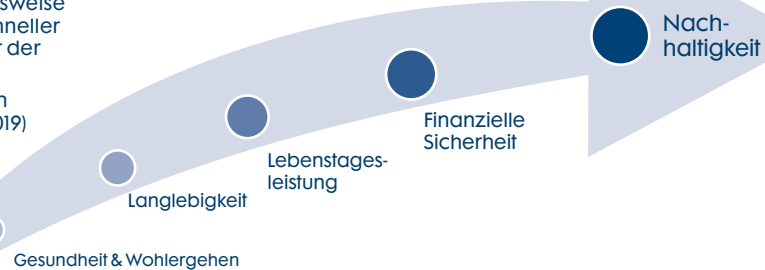
Mit unserem neuen Fütterungssystem **Milki TransitCare** wird in diesen anspruchsvollen Zeiten die Transitzühe und die Kälbergesundheit unterstützt. Durch Verbesserung der Pansen- & Darmgesundheit, Stimulation des Stoffwechsels und Unterstützung des Immunsystems erleichtern und optimieren wir den Start in die neue Laktation. Damit schaffen wir die Basis für eine resiliente, langlebige Kuh mit mindestens 4 Laktationen - gleichzeitig verbessern wir die Kälbergesundheit durch bestes Kolostrum.

Alle Bestandteile von **Milki TransitCare** schaffen damit den Rund-um-Schutz für Kuh und Kalb!

Resilienz als Schlüsselfaktor

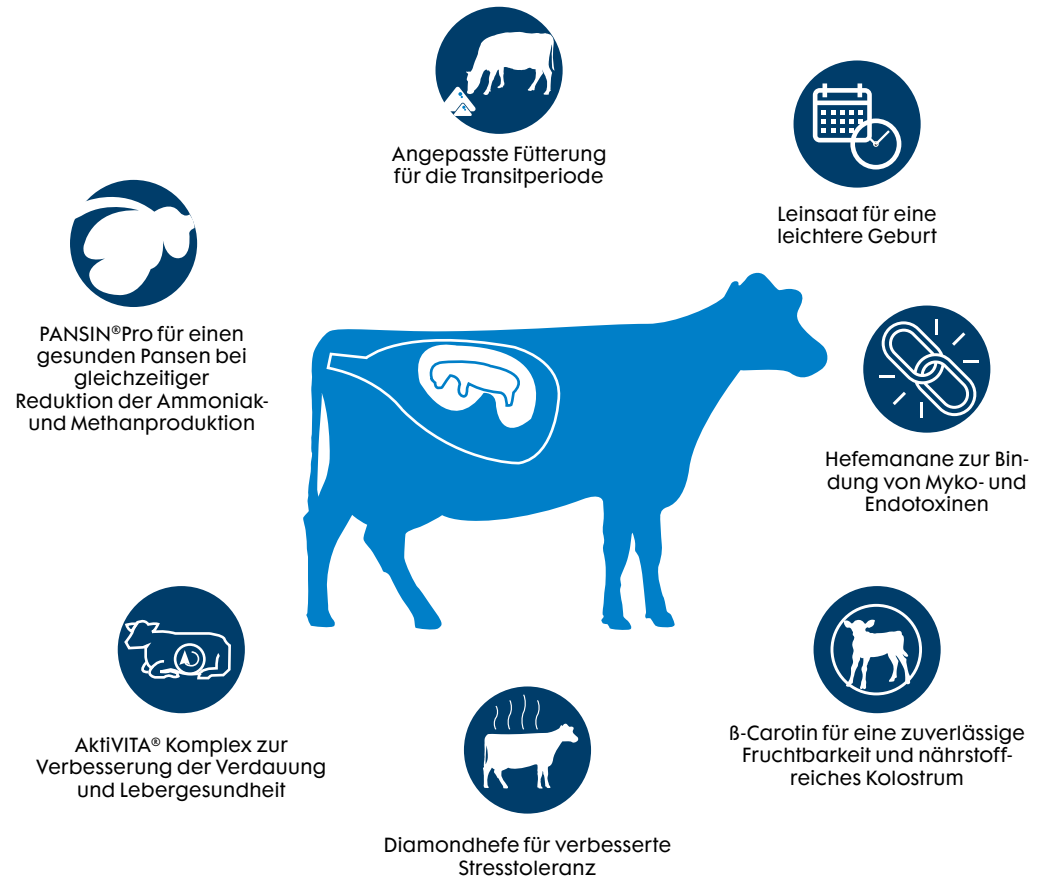
Resilienz:
Die Kuh wird durch Störungen wenig beeinflusst beziehungsweise kehrt die Kuh schneller zum Zustand vor der Störung zurück.

(modifiziert nach Berghof et al., 2019)



Das Konzept für mehr Resilienz, Leistung und Nachhaltigkeit Milki® TransitCare

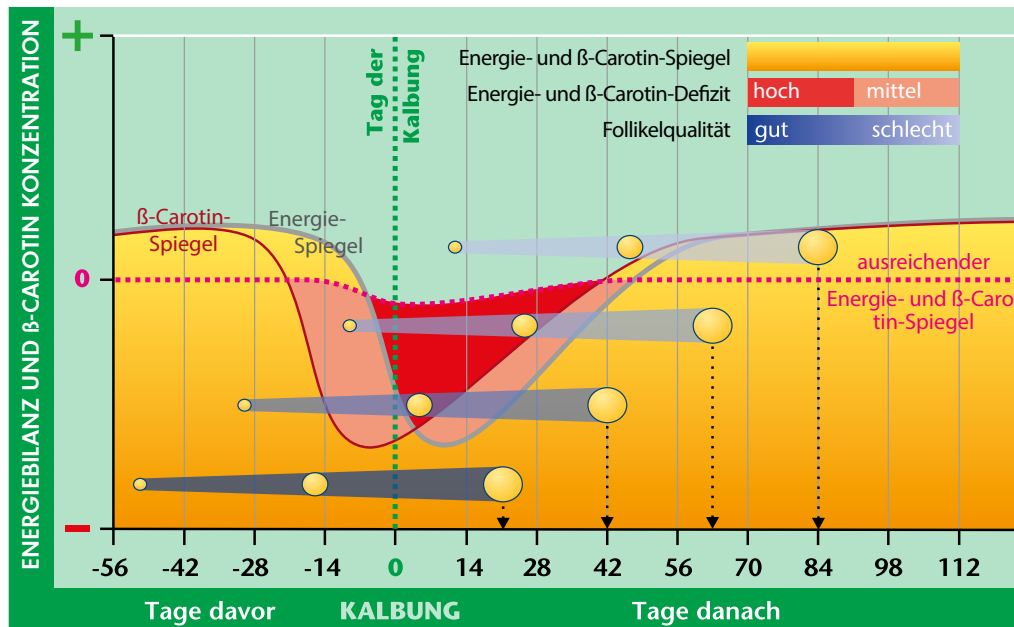
Mit **Milki TransitCare** unterstützen wir die Resilienz, die Kälbergesundheit durch bestes Kolostrum und die Folgefertbarkeit. Hierbei spielen verschiedene Faktoren eine wichtige Rolle:



Die Basis für zuverlässige Fruchtbarkeit – Milki® TransitCare

Die Follikelentwicklung in der Trockensteherphase wird positiv durch **Milki TransitCare** beeinflusst:

1. Stabilisierung und Stimulation der Futteraufnahme um den Geburtszeitraum
2. Verbesserung der Energieversorgung durch eine hohe Energiedichte
3. Optimierung der Follikelreifung durch eine ausreichende β -Carotinversorgung



Quelle: Prof. Schweigert, Potsdam und Trouw Nutrition Deutschland, Burgheim 2008

Ergänzungsfutter für Milchkühe – Das Beste für Ihre Transitkühe

Zusammensetzung* (auszugsweise):

Sojabohnen getrocknet, Leinsaat extrudiert, Weizen, Rapssaat, Hefe-Kultur getrocknet, Molkeneiweißpulver

Inhaltsstoffe:

26,6 % Rohprotein; 21 % Rohfett

Struktur:

Müsli



* Stand: Juli 20201

Fütterungsempfehlung Milki TransitCare:

Einsatzrate:

• 1 kg **Milki TransitCare** pro Kuh und Tag

Einsatzdauer:

• 21 Tage vor der Geburt

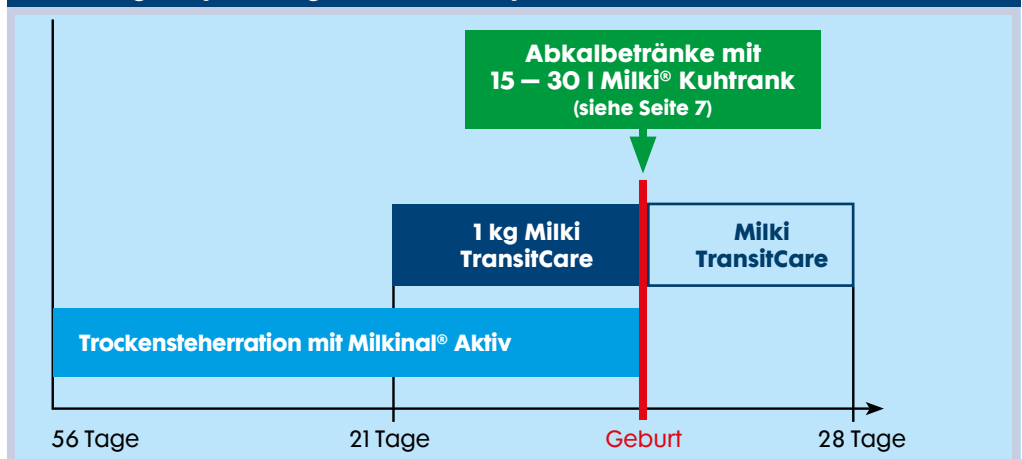
Bedarf pro Kuh:

• ca. 21 kg

Hinweis:

- Die Kühe einige Tage an den angenehmen Geschmack von **Milki TransitCare** gewöhnen
- **Milki TransitCare** kann zur Unterstützung der Frischlaktierenden bis zu 4 Wochen nach der Geburt eingesetzt werden

Fütterungsempfehlung für die Transitperiode und Geburt



Rationsbeispiele – Die Mischung macht's

In diesem Fütterungssystem wird eine Trockensteherration gefüttert. Erst 21 Tage vor der Geburt wird **Milki TransitCare** beigemischt oder separat per Hand verabreicht. Eine zusätzliche Krafftuttergabe ist nicht mehr notwendig.

Rationskomponenten in kg FM	Ration 1	Ration 2	Ration 3	Ration 4	Ration 5
Grassilage, 35 % TS	–	5	11	13	28
Maissilage, 35 % TS	21	20	15	13	–
Gerstenstroh	4	3	3	3	1
Wiesenheu	–	–	–	–	2
Raps/Soja (50:50)	1,5	1	0,7	1	–
Milkinal® Aktiv	0,15	0,15	0,15	0,15	0,15
Sincropac Konzentrat	0,08	0,08	0,05	–	–
Vorbereitungsfütterung					
Milki® TransitCare	1	1	1	1	1
Milki® Lino	–	–	0,5	–	–
Getreide	–	–	–	–	1
NEL (MJ/ kg TS)	6,64	6,7	6,9	6,6	6,7
Rohprotein (% / kg TS)	14,1	14,1	14,3	14,3	15,6
Ca (g/ kg TS)	2,9	3,2	3,8	4	5,8
Mg (g/ kg TS)	3,6	3,5	3,6	3,7	3,7
K (g/ kg TS)	11,6	13,6	15,7	17,5	23,5



Milki® Kuhtrank

Die ideale Ergänzung zu Milki® TransitCare

Die Geburtstränke **Milki Kuhtrank** ist der perfekte Abschluss im **Milki TransitCare**-Fütterungskonzept. Neben einem schnellen Ausgleich der geburtsbedingten Verluste von Energie, Wasser, Elektrolyten, Vitaminen und Spurenelementen, unterstützt **Milki Kuhtrank** durch seine hohe Calciumzufuhr intensiv die Milchfieberprophylaxe. Zugleich wirkt es durch den einzigartigen **AktiVITA®-Komplex** darmstimulierend und beugt Labmagenverlagerungen vor.



Fütterungsempfehlung Milki Kuhtrank:

15 – 30 Liter unmittelbar nach der Geburt (50 g/l Wasser).

Einfach in 40° C warmen Wasser anrühren und direkt nach der Geburt mit ca. 25° C verabreichen. Bei geschwächten Kühen kann die Tränke über mehrere Tage verabreicht werden – dann alle 24 Std. 15 Liter (750 g/15 l Wasser).



Milkivit



Für mehr Informationen
www.trouwnutrition.de

Milkivit® ist eine Marke von Trouw Nutrition, einem weltweit führenden Konzern in der Tierernährung. Spezialisiert auf die Entwicklung innovativer Fütterungstechnologien, Premixen und einzigartigen Softwarelösungen. Qualität, Innovation und Nachhaltigkeit geben den Weg des Unternehmens vor. **Milkivit®**-Produkte sind auf der ganzen Welt im Einsatz. Ihre hohe Wirksamkeit und Verträglichkeit sind das Ergebnis langjähriger Forschung und Entwicklung. Das Ergebnis sind innovative Futtermittel, die gleichermaßen den Anforderungen der Betriebe und den Ansprüchen an ein wissenschaftlich modernes und zugleich tierverträgliches Futtermittel entsprechen.

Trouw Nutrition Deutschland GmbH
Tel. 0 84 32 / 89-0 • Fax: 0 84 32 / 89-150
TND@trouwnutrition.com



 **trouw nutrition**
a Nutreco company

Überreicht durch:

Nachdruck, auch auszugsweise, nur mit ausdrücklicher Genehmigung von Trouw Nutrition Deutschland GmbH gestattet.